

外国人留学生のための入学案内

2010

滋 賀 大 学

目 次

I. 滋賀大学の概要	1
II. 滋賀大学の学部・学科等	1
III. 学 年 暦	2
IV. 入学案内	
A. 学部生としての入学	3
B-1. 大学院（修士課程・博士前期課程）生としての入学	4
B-2. 大学院（博士後期課程）生としての入学	4
C. 募集人員、出願期間等	5
D. 研究生としての入学	5
E. 科目等履修生としての入学	6
F. 入学についての照会先・募集要項請求先	6
V. 授業料・奨学金等	
A. 入学料・授業料	7
B. 教育学研究科、経済学研究科における、入試成績優秀者に対する授業料免除制度	7
C. 奨学金制度	7
VI. 在留資格関係	
A. 在留資格の変更	8
B. 入学許可書	8
VII. 学園生活	
A. 住 居	8
B. 生 活 費	9
C. 資格外活動（アルバイト）	9
D. 交流行事	9
(資 料)	
○外国人留学生数	10
○私費外国人留学生入試実施状況	10

I. 滋賀大学の概要

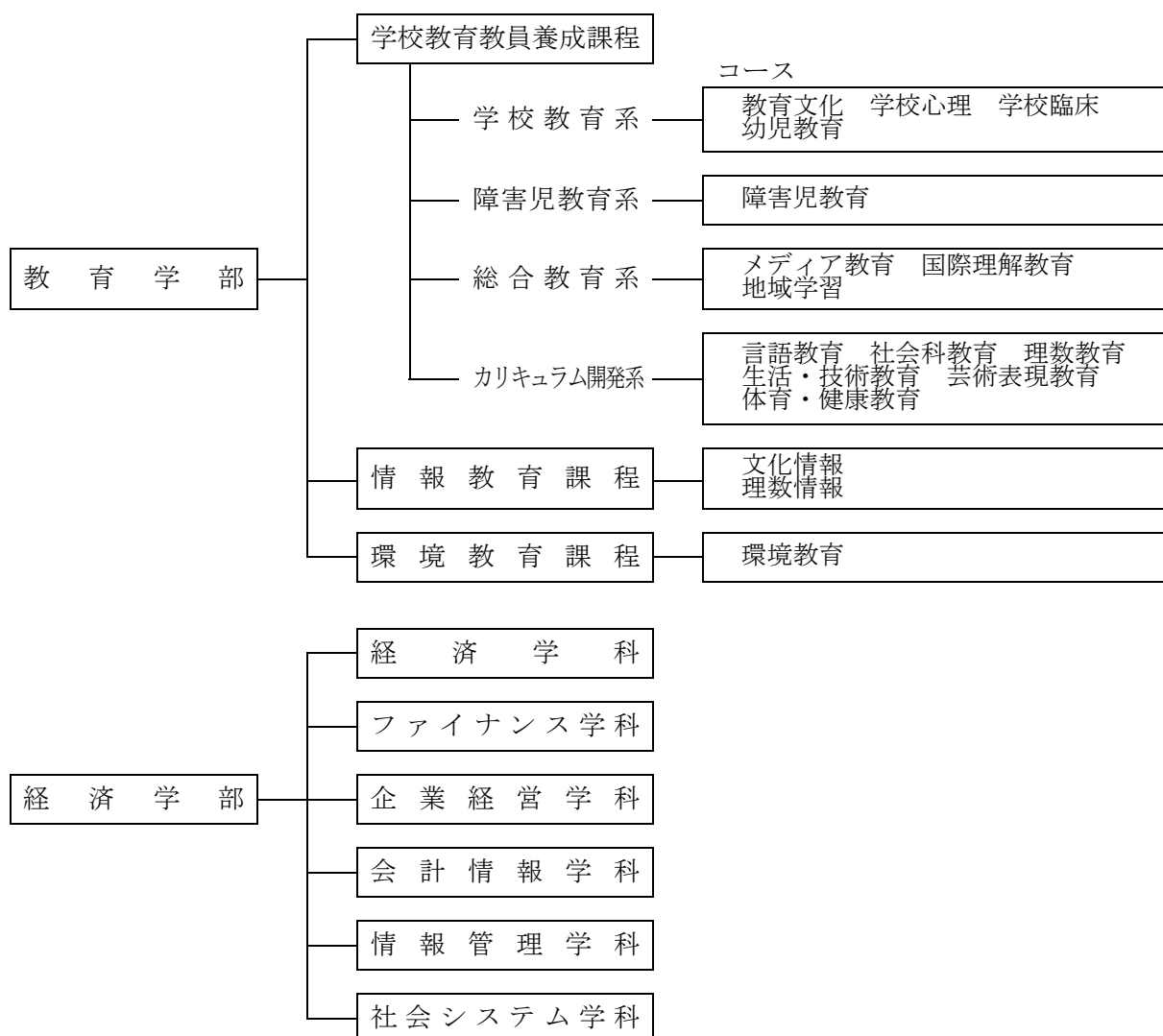
滋賀大学には、教育学部と経済学部の2学部があり、また、これらの学部を基礎とした二つの大学院研究科があります。

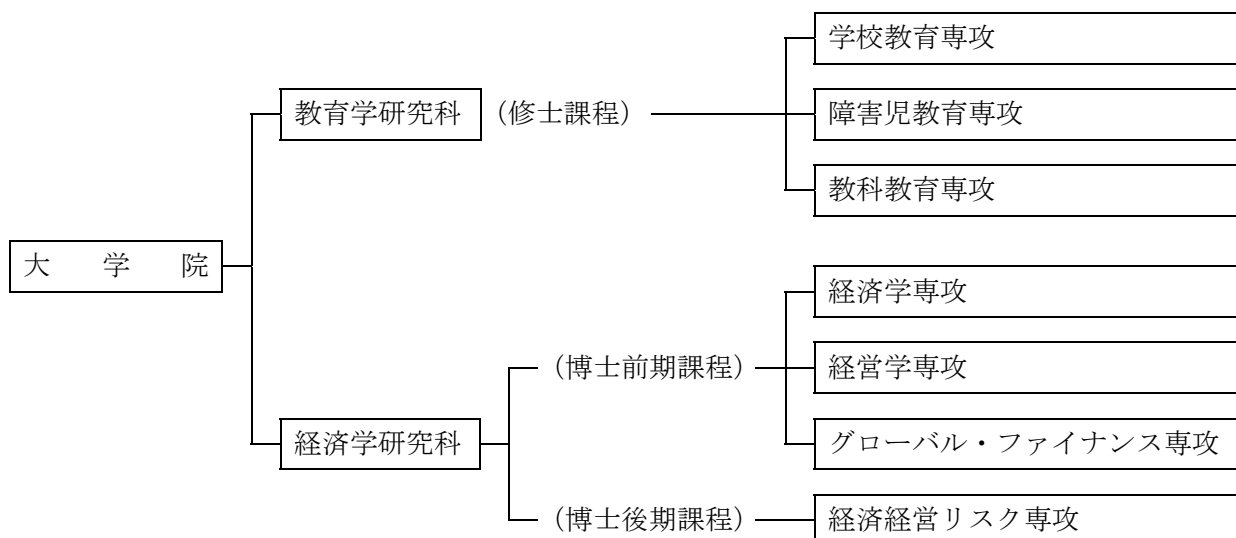
教育学部は、新しい学校教育に対応する実践的指導力を備え、個性豊かな人間性をもった教員の養成をめざす学校教育教員養成課程（14コース）、確かな社会観と情報技術を基礎に高度情報化社会を担う人材の育成をめざす情報教育課程（2コース）、環境の仕組みや課題を理解し、環境問題を解決する方法や環境教育を創造する人材の育成をめざす環境教育課程から成っています。

また、経済学部は、経済学の専門知識と共に国際化・情報化の時代にふさわしいグローバルな視野や問題解決能力を身につけたグローバル・スペシャリストを目指した人材の養成を目的とした学部で、6学科から成っています。

一方、大学院には、教育学研究科（修士課程）と経済学研究科（博士前期課程・博士後期課程）があります。教育学研究科は、時代の発展に対応できる教員としての専門的学識及び実践的能力を育成するとともに、現職教員の質的向上を目指して設置されました。経済学研究科の博士前期課程は、高度な専門性を身につけた視野の広い経済人の養成を、博士後期課程は、社会人を対象に、リスク分析能力とリスク管理能力を備えた、国際的に活躍できる「リスク・マネージャー」の養成を目的として設置されました。

II. 滋賀大学の学部・学科等





Ⅲ. 学年暦

2009年度（平成21年度）の学年暦は、次のとおりです。

区 分	教育学部／教育学研究科	経済学部／経済学研究科
春 学 期	4 月 1 日 ～ 9 月 30 日	
入 学 式	4 月 7 日	
開学記念日	5 月 31 日	
夏 季 休 業	8 月 6 日 ～ 9 月 30 日	
秋 学 期	10 月 1 日 ～ 3 月 31 日	
冬 季 休 業	12 月 23 日 ～ 1 月 3 日	
卒 業 式	3 月 26 日	

IV. 入 学 案 内

出願資格、入学者選抜方法は変更になる場合がありますので、必ず学生募集要項で確認してください。

A. 学部生としての入学

両学部において、私費外国人留学生入試を行います。

1. 出願資格

次の各号のすべてに該当する場合に出願できます。

- (1) 日本国籍を有しない者（日本国永住許可を得ている者を除く）
- (2) 外国において学校教育における12年の課程を修了した者及び修了見込みの者又はこれらに準ずる者で文部科学大臣の指定した者（次の各号の一に該当する者で18歳に達している者を含む。）
 - ① スイス民法典に基づく財団法人である国際バカロレア事務局が授与する国際バカロレア資格を有する者
 - ② フランス共和国において大学入学資格として認められているバカロレア資格を有する者
 - ③ ドイツ連邦共和国の各州において大学入学資格として認められているアビトゥア資格を有する者

〔注意〕 経済学部は上記(2)のほか、日本の学校教育制度における修学期間が3年以内の者で日本の高等学校を卒業又は卒業見込みの者等についても出願資格があります。
- (3) 出入国管理及び難民認定法において大学入学資格に支障のない在留資格を有する者及び取得できる見込みの者
- (4) 日本学生支援機構が実施する「2008年度第1回又は第2回日本留学試験」又は「2009年度第1回又は第2回日本留学試験」で当該学部が指定する教科・科目を受験した者

2. 入学者選抜方法

入学者の選抜は、日本留学試験、本学が実施する学力試験等の結果及び出願書類を総合して判定します。

〔教育学部〕

課 程	志 望 区 分	日 本 留 学 試 験 指 定 教 科 ・ 科 目	本 学 部 の 学 力 試 験 等
学校教育 教員養成	文 科 系	日本語、総合科目、数学（コース1またはコース2）の3教科	日本語または英語
	理 科 系	日本語、理科（物理・化学・生物から2科目）、数学（コース1またはコース2）の3教科	数学
	芸術・ 保健体育系	文科系または理科系のいずれか全教科	実技検査（音楽・美術・保健体育のいずれか）
情報教育	理 科 系	日本語、理科（物理・化学・生物から2科目）、数学（コース1またはコース2）の3教科	数学
環境教育	文 科 系	日本語、総合科目、数学（コース1またはコース2）の3教科	日本語または英語
	理 科 系	日本語、理科（物理・化学・生物から2科目）、数学（コース1またはコース2）の3教科	数学

〔経済学部〕

日本留学試験指定教科・科目		本学部の学力試験等	
教科・科目	出題言語	教科	科目等
日本語	日本語及び英語	外国語	英語Ⅰ、英語Ⅱ、リーディング、ライティング
日本語・記述			
総合科目		面接	
数学（コース1またはコース2）			

B-1. 大学院（修士課程・博士前期課程）生としての入学

教育学研究科では、一般入試の中で行います。

経済学研究科では、外国人留学生入試（日本の大学を卒業又は卒業見込の者は出願資格を有しない。）を行います。日本の大学を卒業又は卒業見込の者は一般入試、推薦入試、社会人入試等を受験してください。

1. 出願資格

〔教育学研究科〕

主な出願資格は次のとおりです。

- (1) 大学を卒業した者及び2010年3月までに卒業見込の者
- (2) 学士の学位を授与された者及び2010年3月までに授与される見込の者
- (3) 外国において学校教育における16年の課程を修了した者及び2010年3月までに修了見込の者

〔経済学研究科〕

外国人留学生入試の出願資格は次の(1)又は(2)のいずれかに該当し、かつAに該当する者

- (1) 外国において学校教育における16年の課程を修了し、経済学、経営学及び商学関係の学士相当の知識を有する者
ただし、日本の大学を卒業又は卒業見込の者は出願資格を有しない。
 - (2) 研究科において、個別の入学資格により、大学を卒業した者と同等以上の学力があると認められた者で、22歳に達した者
- A. 出入国管理及び難民認定法において大学入学資格に支障のない在留資格を有する者及び取得できる見込みの者

2. 入学者選抜方法

入学者の選抜は、出願書類及び学力検査（筆記試験及び口述試験）の結果を総合して判定します。なお、希望する指導教員は研究計画等を勘案して変更することがあります。

B-2. 大学院（博士後期課程）生としての入学

外国人留学生入試はありませんので、一般入試を受験してください。

1. 出願資格

次の(A)または(B)のいずれかに該当する者で、かつ、(1)や(2)等に該当する者です。

- (A) 一般志願者：2010年4月1日現在において2年以上社会人としての実務経験を有する者又は博士後期課程修了時まで2年以上の社会人としての実務経験を有する見込の者
 - (B) 派遣志願者：2010年4月1日現在において2年以上社会人としての実務経験を有する者又は博士後期課程修了時まで2年以上の社会人としての実務経験を有する見込の者で、事業所（官公庁、銀行、企業、各種団体）に勤務し、事業所から派遣証明のある者
- (1) 修士の学位又は専門職学位を有する者及び2010年3月までに取得見込みの者

(2) 外国において修士の学位又は専門職学位に相当する学位を授与された者

2. 入学者選抜方法

入学者の選抜は、論文審査、口述試験、外国語試験（一般志願者のみ）、成績証明書等の提出書類を総合して判定します。

なお、希望する指導教員は研究計画等を勘案して変更することがあります。

C. 募集人員、出願期間等

		種 類	募集人員	出願期間	試験実施日	合格発表日	入学手続日	入学時期
学 部	教育学部	私費外国人留学生入試	若干名	11月2日～ 11月6日	12月9日	1月22日	3月15日	4月
	経済学部	私費外国人留学生入試	若干名	11月9日～ 11月13日	11月28日			
大 学 院	教育学 研究科	一般入試	※1 若干名	10月1日～ 10月6日	10月17日	10月23日	2月15日	
		夏 季	推薦入試	若干名	6月22日～ 6月26日	7月11日		
	一般入試		18	9月1日～ 9月4日	9月25日	10月9日		
	社会人入試 (一般・熟年)		18					
	外国人留学生入試		若干名					
	冬 季	推薦入試	若干名	11月24日～ 11月27日	12月12日	12月18日		
		一般入試	8					
		社会人入試 (一般・熟年)	8					
		外国人留学生入試	若干名					
		博士前期	一般、派遣	6	1月5日～ 1月14日	1月30日		2月5日
	博士後期	一般、派遣	6	1月5日～ 1月14日	1月30日	2月5日		

※1 外国人留学生の募集人員です。

D. 研究生としての入学

1. 入学資格

a. 学部研究生

大学を卒業した者（外国において、学校教育における15年の課程を修了した者を含む。）
又は、本学において大学を卒業した者と同等以上の学力があると認められた者

b. 大学院研究生

大学院（修士課程）を修了した者又は本学において大学院（修士課程）を修了した者と同等以上の学力があると認められた者

2. 出願手続、入学者の選考等

研究生は、研究課題に沿って指導教員から指導を受ける学生で、単位の修得、学位の取得はできません。試験については、面接及び書類審査等による選考を行いますので、予め研究テーマ、研究計画等について、関係教員の了解を得ておいてください。

出願しようとする場合は、なるべく早い時期に「F. 入学についての照会先」に照会してください。

入学の時期は、学期の始め（4月又は10月）ですが、他の時期に認められる場合もあります。

E. 科目等履修生としての入学

学校教育における通常の課程を修了した者等には、学部又は大学院において選考のうえ、その修了した課程等に応じた科目等履修生として入学を許可される場合があります。

出願手続等については、「F. 入学についての照会先」に照会してください。

【注 意】

1. 出願資格、出願書類等の詳細については、「F. 入学についての照会先、募集要項請求先」に記載の担当係に募集要項を請求して確認するか又は照会してください。
2. 大学院生、研究生等についても、出入国管理及び難民認定法に定められた大学入学資格に支障のない在留資格を取得していることが必要です。(入学後取得出来る見込みの者を含む。)
3. 上記では、自費による留学について説明していますが、この他にも、日本国政府が奨学金を支給する「国費留学生」及び自国の政府から派遣される「外国政府派遣留学生」の制度があります。詳細については、所属の高等学校・大学又は日本国大使館等関係機関に照会してください。

F. 入学についての照会先、募集要項請求先

1. 学部・大学院の正規生の場合

滋賀大学入試課

〒522 - 8522 滋賀県彦根市馬場一丁目 1-1

Tel 0749 - 27 - 1023 Fax 0749 - 23 - 8645

E - mail nyuushi@biwako.shiga-u.ac.jp

2. 研究生・科目等履修生の場合

○教育学部

滋賀大学教育学部教務係

〒520 - 0862 滋賀県大津市平津二丁目 5-1

Tel 077 - 537 - 7707 Fax 077 - 537 - 7861

E - mail kyomu@sue.shiga-u.ac.jp

○経済学部

滋賀大学学務課教務係

〒522 - 8522 滋賀県彦根市馬場一丁目 1-1

Tel 0749 - 27 - 1031 Fax 0749 - 24 - 5122

E - mail kgakumu@biwako.shiga-u.ac.jp

○大学院教育学研究科

滋賀大学教育学部教務係

〒520 - 0862 滋賀県大津市平津二丁目 5-1

Tel 077 - 537 - 7707 Fax 077 - 537 - 7861

E - mail kyomu@sue.shiga-u.ac.jp

○大学院経済学研究科

滋賀大学学務課大学院係

〒522 - 8522 滋賀県彦根市馬場一丁目 1-1

Tel 0749 - 27 - 1032 Fax 0749 - 24 - 5122

E - mail gdaigkin@biwako.shiga-u.ac.jp

V. 授業料・奨学金等

A. 入学料・授業料（2009年度（平成21年度））

区 分	入 学 料	授 業 料
学部生・大学院生	282,000 円	(年額) 535,800 円
研 究 生	84,600 円	(月額) 29,700 円
科目等履修生	28,200 円	(1単位) 14,800 円

- ・上記の金額は改定される場合があります。
- ・授業料が在学中に改定された場合には、改定時から新しい料金が適用されます。

1. 納付時期等

(1) 入学料

入学手続き日に納付してください。

(2) 授業料

毎年前期(4月から9月まで)及び後期(10月から翌年3月まで)の2期に分けて、年額の2分の1ずつを前期にあつては4月、後期にあつては10月に納付してください。

なお、入学年度の前期分は入学手続き日に納付してください。

2. 入学料・授業料免除制度

学部生・大学院生のうち、特別な事情により納付が著しく困難と認められる場合は、申請により入学料・授業料の納付が免除される場合があります。

B. 教育学研究科、経済学研究科における、入試成績優秀者に対する授業料免除制度

前記「Aの2. 入学料・授業料免除制度」とは別に、外国人留学生を対象とした授業料免除制度があります。この制度は外国人留学生の中で入学試験時の成績が優秀である者を対象として、授業料の全額(入学年度1年間)を免除するものです。合格通知書送付時に、授業料免除通知書が同封されます。

C. 奨学金制度

奨 学 金 の 種 類	支 給 額 (月額)	
	学部レベル	大学院レベル
独立行政法人日本学生支援機構 私費外国人留学生学習奨励費	48,000 円	65,000 円
(財)ロータリー米山記念奨学会奨学金	100,000 円	140,000 円
(財)平和中島財団 外国人留学生奨学金	100,000 円	120,000 円
(財)平和堂財団 外国人留學生育英奨学金	50,000 円	
(財)滋賀県国際協会 外国人留學生びわこ奨学金	20,000 円	
(財)日本国際教育支援協会 ドコモ留學生奨学金		120,000 円
(財)京信榊田喜三記念育英会奨学金	(年額) 500,000 円	

VI. 在留資格関係

A. 在留資格の変更

大学において教育を受けようとする場合は、在留資格「留学」が必要です。

入学手続き時に「就学」、「短期滞在」等の在留資格を有している者は、入学許可後、「留学」の在留資格に必ず変更してください。「留学」以外の在留資格では奨学金の申請ができない等不利益を生じることがあります。

B. 入学許可書

在留資格変更許可申請、在留期間更新許可申請に必要な入学許可書は、入学手続き日に大津キャンパスは留学生担当窓口、彦根キャンパスは学務課総務係に発行申請を行い、数日後に取りに来てください。(郵送を希望する場合は返信用封筒を準備してください。)

VII. 学園生活

A. 住居

1. 国際交流会館・学寮等

名 称	国際交流会館	平津ヶ丘寮	偲聖寮	シカ国際ショナルハウス (滋賀県施設)
所 在 地	彦根市城町 2-4-40	大津市平津 2-5-1 教育学部構内	彦根市長曾根町 10-32	大津市浜大津 4-3-38
収 容 人 数	単身用 14 室 夫婦用 1 室 家族用 1 室	男子棟 28 人 女子棟 39 人	男子棟 137 人 女子棟 30 人	和室 4 室 洋室 11 室
入 居 対 象	学部生、大学院生	学部生	学部生	学部生、大学院生
入 居 年 限	1 年間	4 年間	4 年間	1 年間
居 室	バストイレ、キッチン、机、椅子、書棚、ベッド、冷蔵庫、電気スタンド、電子レンジ、エアコン	なし	机、椅子、エアコン	バス、トイレ、キッチン、下駄箱、冷蔵庫、炊飯器、保温ポット、オーブントースター、テーブルワゴン、丸椅子、ゴミ箱、机、椅子、電気スタンド、テレビ、電話機(内線用)自転車(希望者)
共 用 施 設	多目的ホール、談話ホール、洗濯室	捕食室、洗濯室、浴室、	浴室、捕食室等	ゲストルーム、ミーティングルーム(大、小)、洗濯室
寄宿料(月額) (除光熱費)	単身室 5,900 円 夫婦室 11,900 円 家族室 14,200 円 他に共益費	3,500 円 他に自治会費等	4,300 円 他に自治会費等	24,516 円
申 請 方 法	1 月下旬に合格者に案内を送付。2 月中旬までに申請書を提出。選考後、結果は 3 月中に連絡。	合格通知書と共に案内を送付。入学手続き日に書類を提出。当日面接。結果は翌日連絡。	合格通知書と共に案内を送付。入学手続き日に書類を提出。当日面接。結果は翌日問い合わせる。	2 月下旬に申請。3 月上旬の説明会参加の上、当日決定。
問い合わせ先	学術国際課 81-749-27-1172	学生センター就職支援係 81-77-537-7708	学生支援課 81-749-27-7530	学術国際課 81-749-27-1172

2. 民間アパート

通常、一部屋に、台所・バス・トイレが付いています。

家賃は概ね月額 35,000 円位～50,000 円くらいです。

入居時には家賃の他に、通常家賃の 1～2 ヶ月相当額の敷金、礼金等が必要となります。

アパートの紹介は、大学の生活協同組合で行っています。

民間アパートの契約には保証人が必要な場合があります。どうしても保証人が見つからない場合は、学術国際課までお問合せください。

滋賀大学大津地区生活協同組合

〒520-0862

滋賀県大津市平津二丁目 5-1

TEL: 077-537-0024

E-mail: Shiga.Otsub.@na1.seikyoe.ne.jp

URL: <http://hal.seikyoe.ne.jp/home/Shiga.Otsub/>

滋賀大学彦根地区生活協同組合

〒522-8522

滋賀県彦根市馬場 1-1-1

TEL: 0749-24-3256

E-mail: 1201@na1.seikyoe.ne.jp

URL: <http://hal.seikyoe.ne.jp/home/Hikoneb.Shiga/>

B. 生活費

生活費は住居により大きく異なりますが、国際交流会館・学寮居住者で概ね月額 70,000 円くらい、民間アパートの居住者で概ね月額 100,000 円くらいを必要とします。

生活面については、渡日前に十分な計画を立てておく必要があります。

C. 資格外活動（アルバイト）

留学生は主として勉学及び研究を行うことを目的に日本に在留することが認められていますので、本来の活動の遂行を阻害しない範囲内で報酬を受ける活動（アルバイト）を行おうとする場合は、入国管理局で資格外活動許可を受けなければなりません。許可されても活動時間や活動場所等についての制限がありますので注意してください。

D. 交流行事

滋賀大学内の行事としては、留学生見学旅行、学長と留学生との交歓会が予定されており、学外においても、各種の行事があります。

(資 料)

○外国人留学生数 (2009年5月1日)

国名又は地域	学部生		大学院		研究生		計
	教育	経済	教育	経済	教育	経済	
中国	14	30	16	89	6	20	175
台湾				1		2	3
韓国		1				2	3
モンゴル		1		1	1	1	4
ベトナム	2	6	1				9
タイ					2		2
インドネシア		1					1
バングラデシュ				1			1
メキシコ					1	2	3
ペルー					1		1
ルーマニア		1					1
インド		1					1
オーストラリア		1					1
アメリカ			1				1
グアテマラ					1		1
ルクセンブルグ		1					1
セルビア		1					1
合 計	16	44	18	92	12	27	209

○私費外国人留学生入試実施状況

1. 学部

学部	区 分 課程・学科	2006(平成18)年度		2007(平成19)年度		2008(平成20)年度		2009(平成21)年度	
		志願者数	合格者数	志願者数	合格者数	志願者数	合格者数	志願者数	合格者数
教育学部	学校教育教員養成課程	4	3	5	4	8	5	10	4
	情報教育課程	0	0	2	1	2	1	5	1
	環境教育課程	3	2	5	2	8	3	5	2
	計	7	5	12	7	18	9	20	7
経済学部	経済学科	3	2	4	1	8	4	8	4
	ファイナンス学科	2	1	3	1	4	1	6	4
	企業経営学科	12	8	17	8	21	4	8	5
	会計情報学科	2	2	7	4	5	4	13	7
	情報管理学科	2	0	2	0	2	1	2	1
	社会システム学科	0	0	2	1	3	1	2	1
	計	21	13	35	15	43	15	39	22
合 計	28	18	47	22	61	24	59	29	

2. 大学院

研究科	区 分 専 攻	2006(平成18)年度		2007(平成19)年度		2008(平成20)年度		2009(平成21)年度	
		志願者数	合格者数	志願者数	合格者数	志願者数	合格者数	志願者数	合格者数
教育学研究科	学校教育専攻	5	4	2	2	3	3	6	6
	障害児教育専攻	0	0	1	1	0	0	0	0
	教科教育専攻	5	3	5	5	5	4	6	5
	計	10	7	8	8	8	7	12	11
経済学研究科	経済学専攻	6	6	3	2	6	5	11	9
	経営学専攻	3	2	6	4	7	4	10	6
	グローバル・ファイナンス専攻	3	2	5	4	6	6	4	4
	経済経営リスク専攻	2	2	4	3	6	5	4	3
	計	14	12	18	13	25	20	29	22
合 計	24	19	26	21	33	27	41	33	